

2. Bürgerinformations- und Dialogveranstaltung Garden Campus Vaihingen

Vorstellung der vier Beiträge der Gewinner (Preisgruppe) des Städtebaulichen Ideenwettbewerbs

Mit der Entwicklung des ca. 20 ha großen Areals, ehemaliger „IBM-Campus“, in Stuttgart-Vaihingen übernimmt die GERCHGROUP die Entwicklung eines zukunftsorientierten Stadtquartiers im exportstärksten Wirtschaftsraum Deutschlands. Unter dem neuen Namen „Garden Campus Vaihingen“ soll ein innovatives städtebauliches Nutzungskonzept umgesetzt werden.

Im Rahmen der Vorbereitung des Städtebaulichen Ideenwettbewerbs hat die GERCHGroup in Abstimmung mit der Landeshauptstadt Stuttgart sowie der Architektenkammer Baden-Württemberg 31 zum Teil internationale Architekturbüros Anfang Juni 2016 an einem Auswahlverfahren beteiligt. Aus diesem Auswahlverfahren haben sich 14 Büros für den Städtebaulichen Ideenwettbewerb qualifiziert, das am 16.06.2016 begann.

Die wesentlichen Aufgabenstellungen für die Büros waren im Wettbewerb u.a. wie folgt definiert:

- Die Entwicklung eines städtebaulichen Konzepts, das die Funktion als Quartier erfüllt – das Quartier muss als „ein Ganzes“ funktionsfähig sein
- Einbettung des denkmalgeschützten Gebäudeensembles im städtebaulichen Konzept
- Städtebauliche und naturräumliche Verflechtung – trotz „Insellage“ soll eine Verbindung zu Vaihingen hergestellt werden

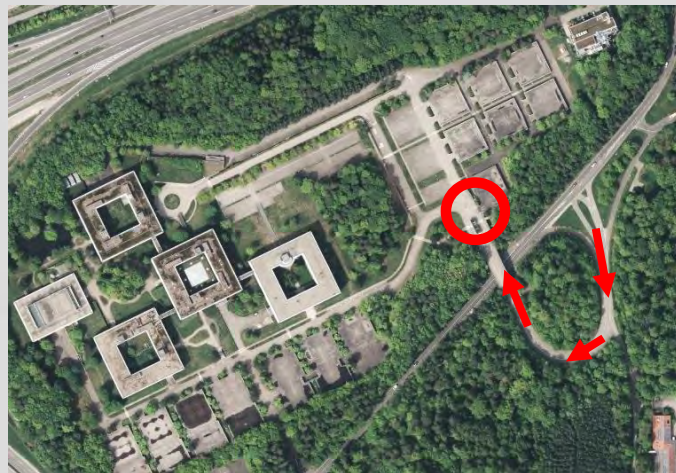
Das Preisgericht setzt sich zusammen aus Oberbürgermeister Fritz Kuhn, den führenden Städtebauexperten:

- Prof. Dipl. Ing. Elke Pahl-Weber, Institut für Stadt- und Regionalplanung, Technische Universität Berlin
- Prof. Dr. Ing. Franz Pesch, pesch partner architekten stadtplaner GmbH Dortmund und Stuttgart
- Prof. Dipl. Ing. Markus Allmann, Institut für Raumkonzeptionen und Grundlagen des Entwerfens, Universität Stuttgart
- Prof. Dr. Ing. Barbara Engel, FG Internationaler Städtebau, Karlsruher Institut für Technologie
- Prof. Dipl. arch. ETH Mark Michaeli, sustainable urbanism – Lehrstuhl für Nachhaltige Entwicklung von Stadt und Land, Technische Universität München
- Prof. Dr.-Ing. Annette Rudolph-Cleff, Fachgebiet Entwerfen und Stadtentwicklung, Technische Universität Darmstadt

sowie der Egon Eiermann Gesellschaft, das Landesamt für Denkmalpflege, die Stadtverwaltung, Vertreter der politischen Parteien, die Vertreter aus der Bürgerbeteiligung und vielen weiteren Fachleuten. In der Preisgerichtssitzung am 16.09.2016 wurden die Entwürfe folgender Büros als Gewinner (Preisgruppe) ausgewählt:

- ASTOC GmbH & Co.KG (Köln), zusammen mit FSWLA Landschaftsarchitektur GmbH und TOHR Bauphysik GmbH Co. KG
- COBE Berlin GmbH zusammen mit WES GmbH Landschaftsarchitektur mit Hans-Hermann Krafft
- STEIDLE Architekten (München) zusammen mit REALGRÜN Landschaftsarchitekten
- Kleihues + Kleihues Gesellschaft von Architekten (Berlin) zusammen mit Landschaftsarchitektur ST raum a

Die vier Gewinnerbüros stellen im Rahmen der Bürgerinformations- und Dialogveranstaltung ihre Entwürfe persönlich der Öffentlichkeit vor.



➔ Zufahrt von Pascalstraße 100 über Auffahrt IBM

○ Treffpunkt Pförtnerhaus

ÖPNV: Buslinie 84, Haltestelle „Gründgensstraße“ (von S-Bahnhof Vaihingen oder Sindelfinger ZOB).

Parken: Parkplätze auf dem Gelände geöffnet.

Ablauf Veranstaltung am 24.9.2016

Veranstaltungsort:

Ehemaliger IBM-Campus, Pascalstraße 100, 70569 Stuttgart

Treffpunkt: Pförtnerhaus – siehe Plan

Veranstaltungszeit:

Samstag, den 24.09.2016 von 14 Uhr bis ca. 19 Uhr

Voraussichtlicher Ablauf:

1. Begrüßung durch Herrn Mathias Düsterdick, CEO GERCHGROUP
2. Darstellung Verfahrensstand, Herr Markus Pärssinen, Geschäftsführer Seyler + Pärssinen ProjektPartner GmbH
3. Eindrücke aus der Preisgerichtssitzung, Bürgervertreter
4. Ziel und Ablauf der Veranstaltung, Moderatorin Frau Ute Kinn, GRIPS
5. Vorstellung der vier Siegerentwürfe aus dem städtebaulichen Ideenwettbewerb durch die vier Planungsbüros
6. Diskussion der Entwürfe in Dialog-Stationen und Blick auf das Ergebnis, Planungsbüros und Moderation
7. Fazit und weiteres Vorgehen für das 2. Wettbewerbsverfahren (Städtebauliches Gutachterverfahren)

Wir freuen uns auf ihre Teilnahme!

Weitere Fragen? Kontakt über AnmeldungBB@sp-projektpartner.de

Alle Informationen auch unter: www.garden-campus.de



GERCHGROUP